

ТЕХНИЧЕСКИЙ ПРОЕКТ¹

**системы обеспечения вызова экстренных оперативных служб по единому номеру «112» на
базе единых дежурно-диспетчерских служб муниципальных образований субъекта
Российской Федерации**

Схема организационной структуры

Листов 8

2012

¹ в настоящем образце не приводятся лист утверждения, лист регистрации изменений и иные элементы оформления согласно стандартам

Инд. № подл.	Подпись и дата	Взам. инв. №	Инв. № дубл.	Подпись и дата

Оглавление

ПЕРЕЧЕНЬ ОБОЗНАЧЕНИЙ И СОКРАЩЕНИЙ	3
1. ОБЩИЕ ПОЛОЖЕНИЯ	4
2. СОСТАВ ПОДРАЗДЕЛЕНИЙ И ДОЛЖНОСТНЫХ ЛИЦ ОПЕРАТИВНОГО ПЕРСОНАЛА	5
3. СОСТАВ ПОДРАЗДЕЛЕНИЙ И ДОЛЖНОСТНЫХ ЛИЦ ЭКСПЛУАТАЦИОННОГО ПЕРСОНАЛА	7
ПРИЛОЖЕНИЕ	8

Инов. № подл.	Подпись и дата	Взам. инв. №	Инов. № дубл.	Подпись и дата	
Изм	Лист	№ документа	Подпись	Дата	Лист 2

ПЕРЕЧЕНЬ ОБОЗНАЧЕНИЙ И СОКРАЩЕНИЙ

АРМ	-	автоматизированное рабочее место
ДДС	-	дежурно-диспетчерская служба, в настоящем документе означает весь перечень экстренных оперативных служб, оперативных служб и организаций, интегрируемых в систему-112
диспетчер	-	сотрудник дежурной службы ДДС
ЕДДС	-	единая дежурно-диспетчерская служба муниципального образования субъекта Российской Федерации
МЧС России	-	Министерство Российской Федерации по делам гражданской обороны, чрезвычайным ситуациям и ликвидации последствий стихийных бедствий
оператор региональный ЦУКС МЧС России	-	сотрудник дежурной службы ЦОВ-АЦ, РЦОВ, ЦОВ-ЕДДС центр управления в кризисных ситуациях главного управления Министерства Российской Федерации по делам гражданской обороны, чрезвычайным ситуациям и ликвидации последствий стихийных бедствий по субъекту Российской Федерации
РИВП	-	распределенная информационно-вычислительная платформа
РЦОВ	-	резервный центр обработки вызовов системы-112
система-112	-	система обеспечения вызова оперативных служб по единому номеру «112» на базе единых дежурно-диспетчерских служб муниципальных образований субъекта Российской Федерации
СПО Субъект РФ	-	специальное программное обеспечение субъект Российской Федерации, в настоящем документе применяется для обозначения субъекта Российской Федерации, на территории которого создается система-112
ЦОВ-АЦ	-	центр обработки вызовов системы-112, развернутый на базе единой дежурно-диспетчерской службы административного центра субъекта Российской Федерации
ЦОВ-ЕДДС	-	центр обработки вызовов системы-112, развернутый на базе единой дежурно-диспетчерской службы муниципального района субъекта Российской Федерации
ЧС	-	чрезвычайная ситуация
ЭОС	-	экстренная оперативная служба

Ивл. № подл.	Подпись и дата	Взам. инв. №	Ивл. № дубл.	Подпись и дата

Изм	Лист	№ документа	Подпись	Дата		Лист
						3

1. ОБЩИЕ ПОЛОЖЕНИЯ

В соответствии с функциональными обязанностями персонал системы-112 подразделяется на следующие основные категории:

- оперативный персонал;
- эксплуатационный (обслуживающий) персонал;
- административный персонал.

Также в настоящем документе определяется персонал РИВП и регионального ЦУКС МЧС России, других организаций, объектов и систем, обеспечивающий управление, функционирование и взаимодействие с системой-112.

К оперативному персоналу относятся лица, непосредственно участвующие в приёме и обработке вызовов: старшие операторы и операторы ЦОВ-АЦ, РЦОВ и ЦОВ-ЕДДС и диспетчеры ДДС, а также регионального ЦУКС МЧС России.

Оперативный персонал должен иметь навыки и уметь выполнять должностные обязанности в полном объеме. Остальной персонал системы-112, размещающийся в ЦОВ-АЦ, РЦОВ, ЦОВ-ЕДДС, должен уметь выполнять обязанности оператора системы-112 в минимальном объеме. Обеспечение требований по обслуживанию вызовов на иностранных языках с подключением к разговору переводчика обеспечивается путем привлечения услуг внештатных переводчиков.

К эксплуатационному (обслуживающему) персоналу относятся лица, обеспечивающие функционирование технических и программных средств системы-112, а так же выполнение функций защиты информации в соответствии с инструкциями по эксплуатации и обслуживанию, и выполняющие работы по техническому обслуживанию ПТК. Обслуживающий персонал системы-112 включает системных администраторов по направлениям, инженеров по СВТ и средствам связи.

Количество и распределение обязанностей административного персонала обеспечивает требуемый уровень выполнения функций организации и руководства функционированием системы-112. Подчиненность персонала ЦОВ-АЦ, РЦОВ, ЦОВ-ЕДДС организуется с учетом их принадлежности к ЕДДС различных уровней.

Предусмотрен круглосуточный режим работы ЦОВ-АЦ, РЦОВ, ЦОВ-ЕДДС, ЭОС пожарной охраны, реагирования в чрезвычайных ситуациях, полиции, скорой медицинской помощи, аварийной газовой сети, «Антитеррор», технологических площадок РИВП, регионального ЦУКС МЧС России (в части, касающейся системы-112); режим работы остальных интегрированных с системой-112 служб и организаций – согласно установленному ранее распорядку. Режим работы объектов обеспечивают дежурные смены.

Изм	Лист	№ документа	Подпись	Дата	Изм	Лист	№ документа	Подпись	Дата	Изм	Лист	№ документа	Подпись	Дата

Подпись и дата

Изм. № дубл.

Взам. инв. №

Подпись и дата

Изм. № подл.

2. СОСТАВ ПОДРАЗДЕЛЕНИЙ И ДОЛЖНОСТНЫХ ЛИЦ ОПЕРАТИВНОГО ПЕРСОНАЛА

Оперативное руководство системой-112 обеспечивает региональный ЦУКС МЧС России без изменения его штатного расписания. Для этого в оперативной дежурной смене приказом выделяется должностное лицо и определяются его функциональные обязанности в части обеспечения указанного взаимодействия с системой-112.

Оперативный персонал функциональных объектов системы-112 включает:

дежурную смену ЦОВ-АЦ (старший оператор, операторы, технический специалист обеспечения, психолог), старший оператор и один выделенный оператор совмещают функции диспетчеров соответствующей ЕДДС²;

дежурную смену РЦОВ (в штатном режиме – старший оператор, оператор, технический специалист обеспечения, при отключении ЦОВ-АЦ – соответствует дежурной смене ЦОВ-АЦ);

дежурную смену ЦОВ-ЕДДС (старший оператор, оператор), старший оператор совмещает функции диспетчера соответствующих ЕДДС;

дежурную смену ЭОС пожарной охраны, реагирования в чрезвычайных ситуациях, полиции, скорой медицинской помощи, аварийной газовой сети, «Антитеррор» – 2 диспетчера; остальных ДДС – в соответствии с их штатным расписанием.

Количественный состав дежурных смен представлен в приложении.

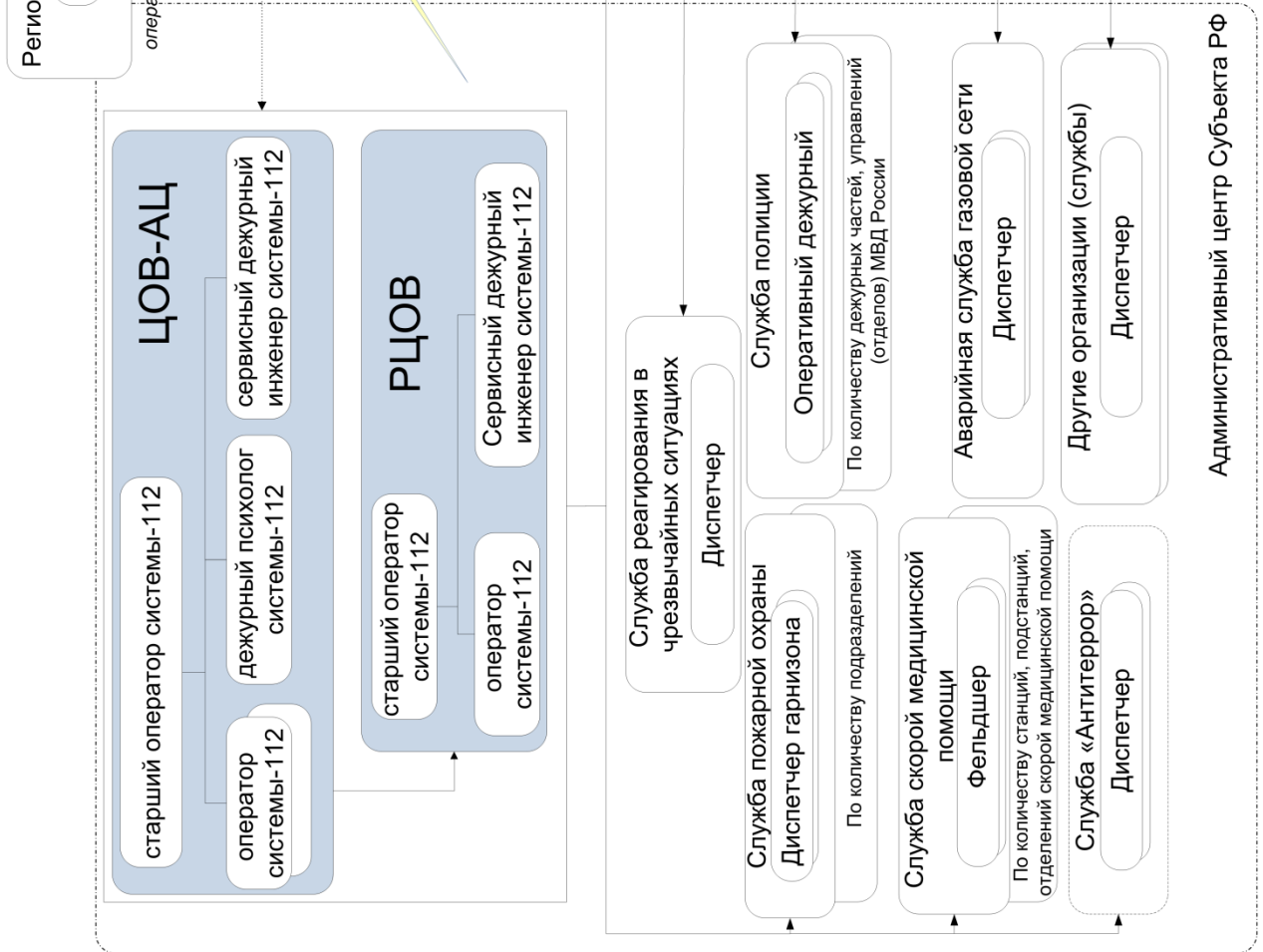
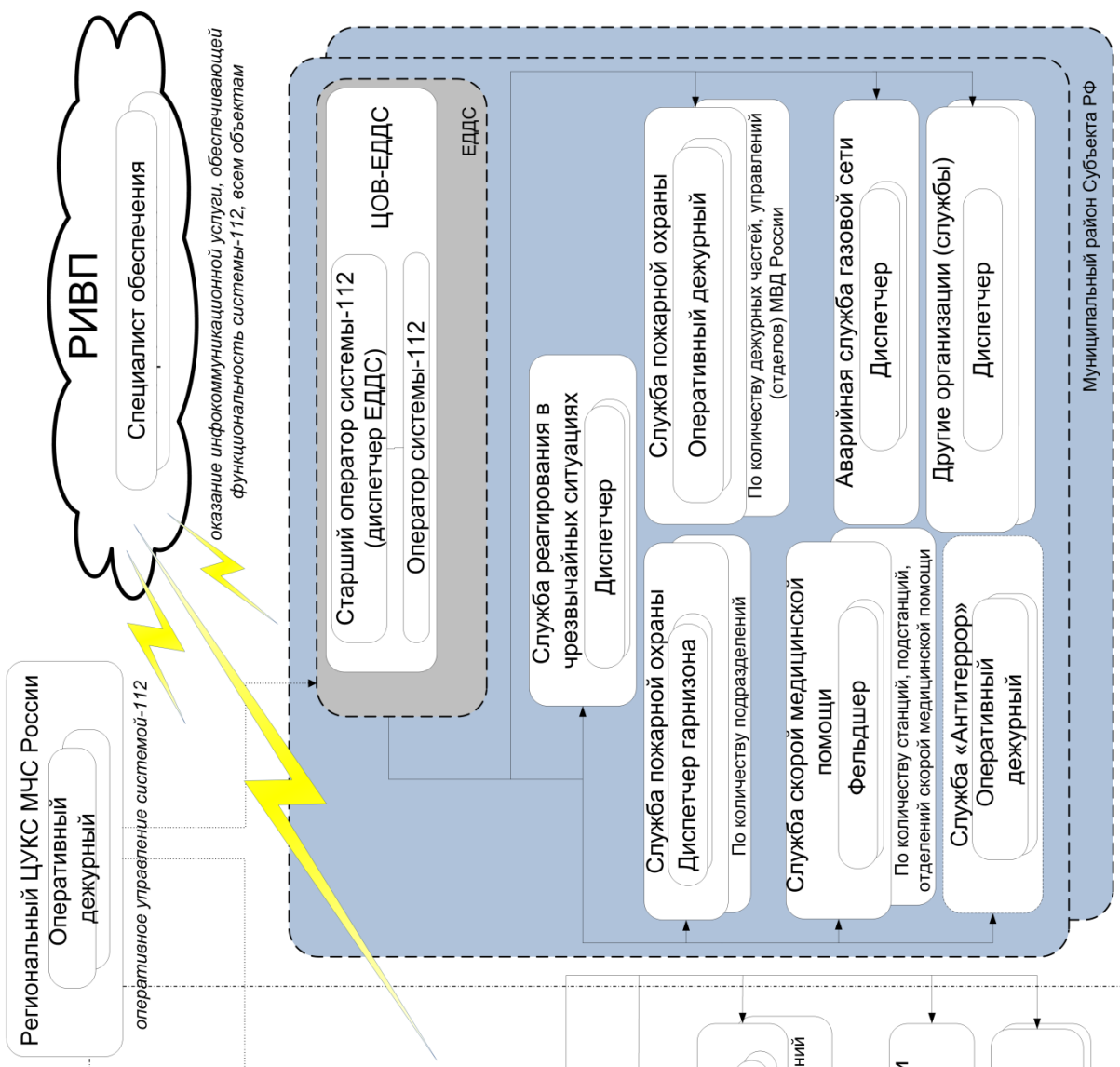
Обобщенная схема организационной структуры системы-112 с указанием последовательности приема и обработки вызовов (сообщений о происшествиях) персоналом ЦОВ-АЦ, РЦОВ, ЦОВ-ЕДДС и ДДС представлена ниже. Региональный ЦУКС МЧС России производит оперативное руководство системой-112, персонал РИВП – техническое обеспечение предоставления инфокоммуникационной услуги, обеспечивающей функциональность системы-112.

² только по согласованию с Заказчиком

Ив. № подл.	Подпись и дата
Взам. инв. №	Ив. № дубл.
Подпись и дата	Подпись и дата

Изм	Лист	№ документа	Подпись	Дата		Лист
						5

Изм.	Лист	№ документа	Подпись	Дата	Инва. № подл.	Подпись и дата	Взам. инв. №	Инва. № дубл.	Подпись и дата



3. СОСТАВ ПОДРАЗДЕЛЕНИЙ И ДОЛЖНОСТНЫХ ЛИЦ ЭКСПЛУАТАЦИОННОГО ПЕРСОНАЛА

Технологическое обеспечение осуществляют как персонал функциональных объектов системы-112, так и РИВП.

Эксплуатационный персонал ЦОВ-АЦ и РЦОВ входит в состав дежурных смен, эксплуатационный персонал ЦОВ-ЕДДС вне штата ЕДДС не предусматривается.

Эксплуатационный персонал ДДС определяется решением руководства соответствующей ДДС в рамках штатной численности.

Штатное расписание эксплуатирующего персонала РИВП определяется решением оператора РИВП, минимальный состав дежурной смены каждой технологической площадки РИВП – 2 технических специалиста.

Также в штате РЦОВ предусмотрено 2 преподавателя.

Иnv. № подл.	Подпись и дата
Взам. инв. №	Инв. № дубл.
Подпись и дата	Подпись и дата

Изм	Лист	№ документа	Подпись	Дата						

ПРИЛОЖЕНИЕ

Состав дежурных смен

Функциональный объект	Старший оператор	Оператор	Диспетчер	Оперативный дежурный	Технический специалист	Психолог
ЦОВ-АЦ	1	N*	x	x	1	1
РЦОВ (штатный режим)	1	1	x	x	1	x
ЦОВ-ЕДДС**	1	1	x	x	x	x
...	1	1	x	x	x	x
ЭОС пожарной охраны***	x	x	2	x		
...	x	x	2	x		
ЭОС реагирования в чрезвычайных ситуациях***	x	x	2	x		
...	x	x	2	x		
ЭОС полиции***	x	x	2	x		
...	x	x	2	x		
ЭОС скорой медицинской помощи***	x	x	2	x		
...	x	x	2	x		
Аварийная служба газовой сети***	x	x	2	x		x
...	x	x	2	x		x
ЭОС «Антитеррор»***	x	x	2	x		x
...	x	x	2	x		x
ДДС*** (кроме перечисленных ранее)	x	x	K****	x		
...	x	x	K****	x		
Региональный ЦУКС МЧС России	x	x	x	1		
РИВП*****	x	x		x	M****	x
...	x	x		x	M****	x

* определяется расчетным путем и согласуется Заказчиком

** для каждой существующей ЕДДС

*** для каждого непосредственно интегрируемого в систему-112 подразделения ДДС

**** определяется штатным описанием

***** для каждой из технологических площадок РИВП

Изм	Лист	№ документа	Подпись	Дата

Изм	Лист	№ документа	Подпись	Дата